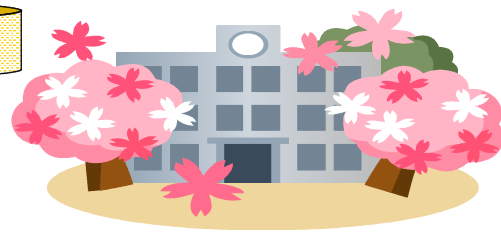


今年度もよろしくお祈いします。



令和2年度の本校の職員をお知らせします。

校長  
教頭

教務主任

養護助教諭

非常勤講師

特別支援アシスタント 2名

委託用務員 2名

給食配膳員

事務主幹

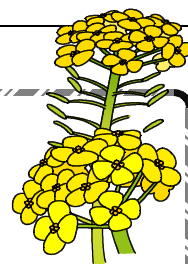
非常勤講師

プール管理人

1 学年	
2 学年	
3 学年	
4 学年	
5 学年	
6 学年	
たちばな 1 たちばな 2	
初任者研修 指導教員	8名

## 4月の主な行事

- 20日(月) 全校集会, 1年下校指導, 2~6年給食開始, 2~6年5時間授業
- 21日(火) 1年下校指導, 2・4・6年知能検査, 委員会活動
- 22日(水) 1年下校指導
- 23日(木) 1年給食開始(予定)
- 24日(金) 1~6年交通安全教室, 全学年5時間授業(地区別訪問のため)
- 27日(月) 児童部活動組織会, 身体計測
- 28日(火) 全校集会, 5時間授業, 委員会活動
- 29日(水) 昭和の日
- 30日(木) 集金日, 2~6年6時間授業, なかよし班班長会議
- 5月1日(金) なかよし班組織会



あくまでも4/7時点での  
予定ですので, 今後変更  
があります。

**ご協力をお願いします**

☆ 学校の児童用玄関の解錠は、7時20分です。7時45分頃までに校舎に入れるようにご協力ください。欠席や遅刻の連絡も、**7:30~7:50の間**に必ずお願いします。ぎりぎりに走ってくる子も見られます。事故が心配です。安全に気をつけて、歩いて登校するよう声かけをお願いします。

転入生：新しいお友達5名を紹介

- 新2年生    ○新3年生    ○新4年生
- 新4年生    ○新5年生    ○新5年生